

Detailný popis fáz:

1. Etapa - Holodom

- Základy
- Nosné steny
- Strecha

2. Etapa - Holodom

- Vonkajšie konštrukcie
- Strecha a okná
- Nedokončené vnútorné úpravy (bez podláh, dverí, omietok a inštalácií)

3. Etapa - Na kľúč

- Kompletné interiérové úpravy
- Inštalácie (elektrina, voda, kúrenie)
- Podlahy, omietky, dvere, kúpeľne
- Základné materiály: elektrické podlahové kúrenie, bez krbu
- Prispôbenie: výber materiálov, vodovodných armatúr, tepelné čerpadlo, krb (za úpravu ceny)

Poznámka: Konfigurácia na kľúč sa ponúka so základnými materiálmi s elektrickým podlahovým kúrením bez krbu.

V prípade, že si zákazník vyberie materiály a vodovodné armatúry, ako aj dodatočné vybavenie tepelným čerpadlom a krbom, cena sa upraví.

Bungalov 79,5m²

Rozmer: 9,01 x 11,17m

1. Etapa - Hrubá stavba

Dom má dokončené základy, steny a strechu, ale chýbajú mu interiérové prvky ako obklady, podlahy, okná a kúpeľne. V tejto fáze sú hotové nosné konštrukcie, ale interiér je ešte nezariadený a neuzavretý.

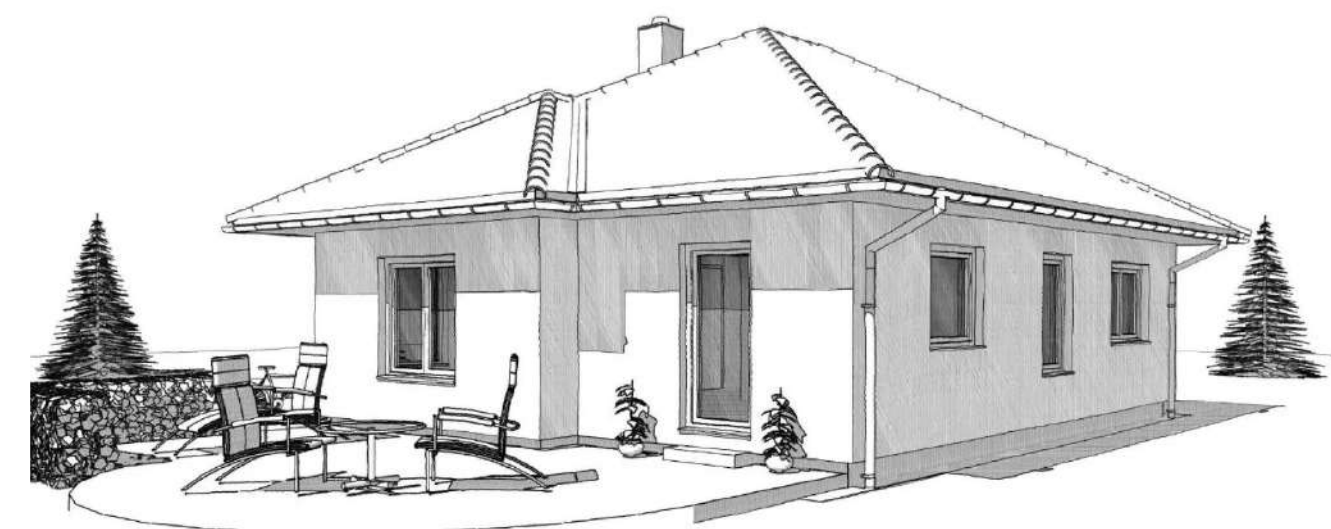
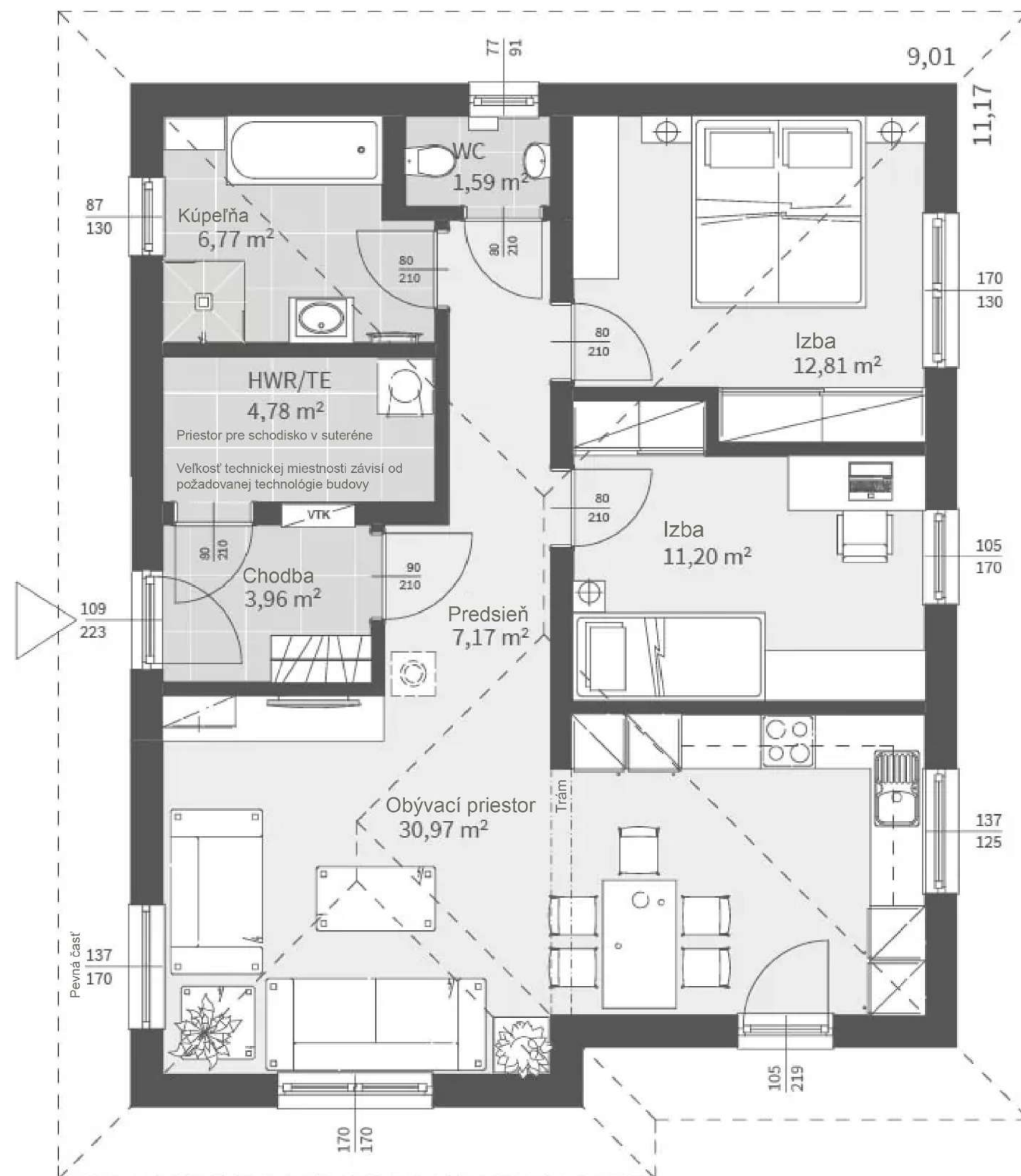
2. Etapa - Holodom

Vonkajšie konštrukcie, strecha a okná sú hotové, ale vnútorné úpravy ako omietky, podlahy, dvere a inštalácie ešte chýbajú. V tejto fáze je dom chránený pred vonkajšími vplyvmi, ale nie je pripravený na bývanie.

3. Etapa - Na kľúč

Dom je úplne dokončený a pripravený na bývanie, vrátane všetkých interiérových úprav, inštalácií, podláh, omietok, dverí, a kúpeľní.

Táto fáza zahŕňa všetky dokončovacie práce, aby bol dom komfortne obývatelný.



Pre cenovú ponuku 1., 2. a 3. etapy nás prosím kontaktujte na:

Bungalov 94m²

Rozmer: 13,20 x 8,66m

1. Etapa - Hrubá stavba

Dom má dokončené základy, steny a strechu, ale chýbajú mu interiérové prvky ako obklady, podlahy, okná a kúpeľne.

V tejto fáze sú hotové nosné konštrukcie, ale interiér je ešte nezariadený a neuzavretý.

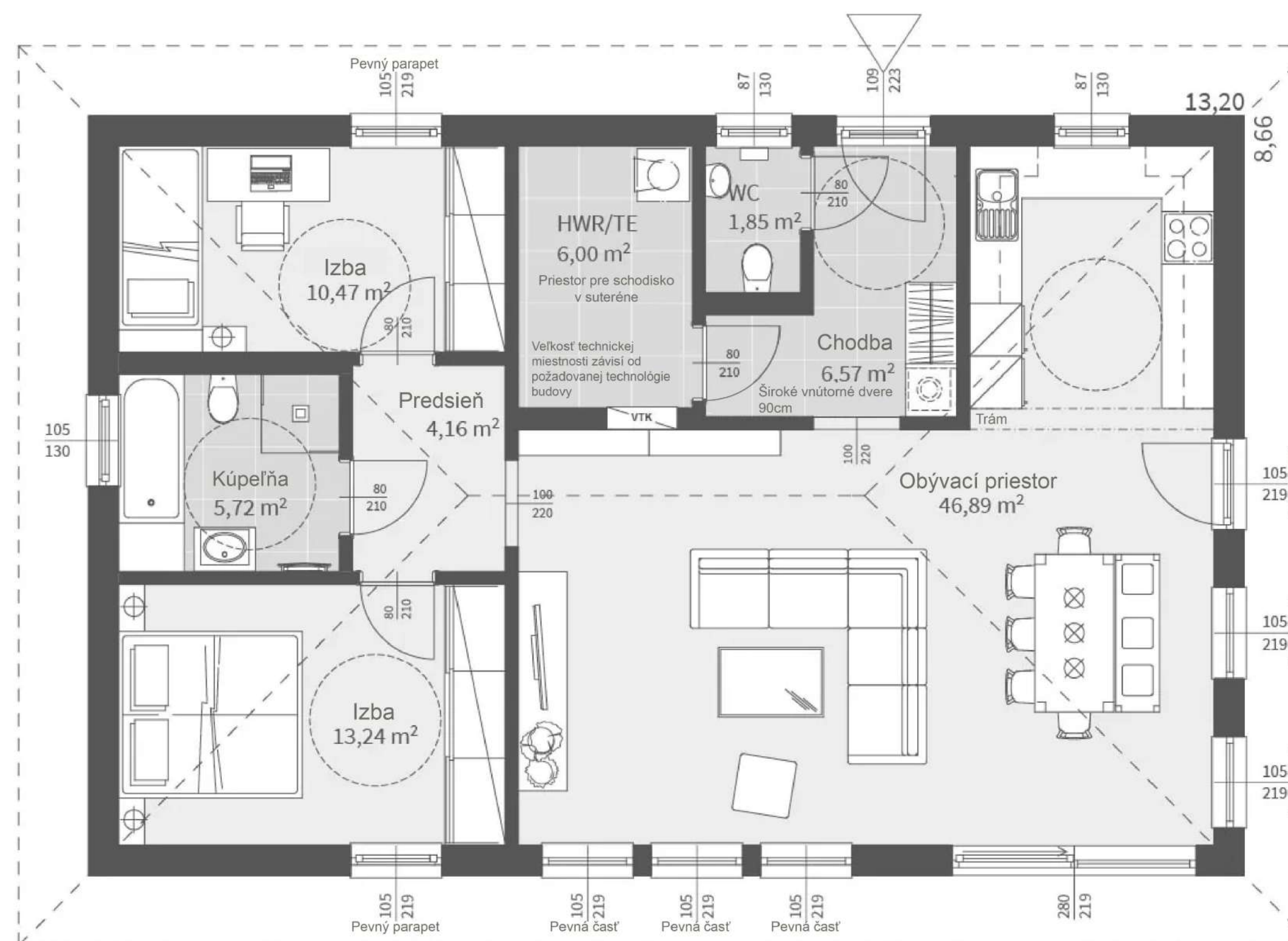
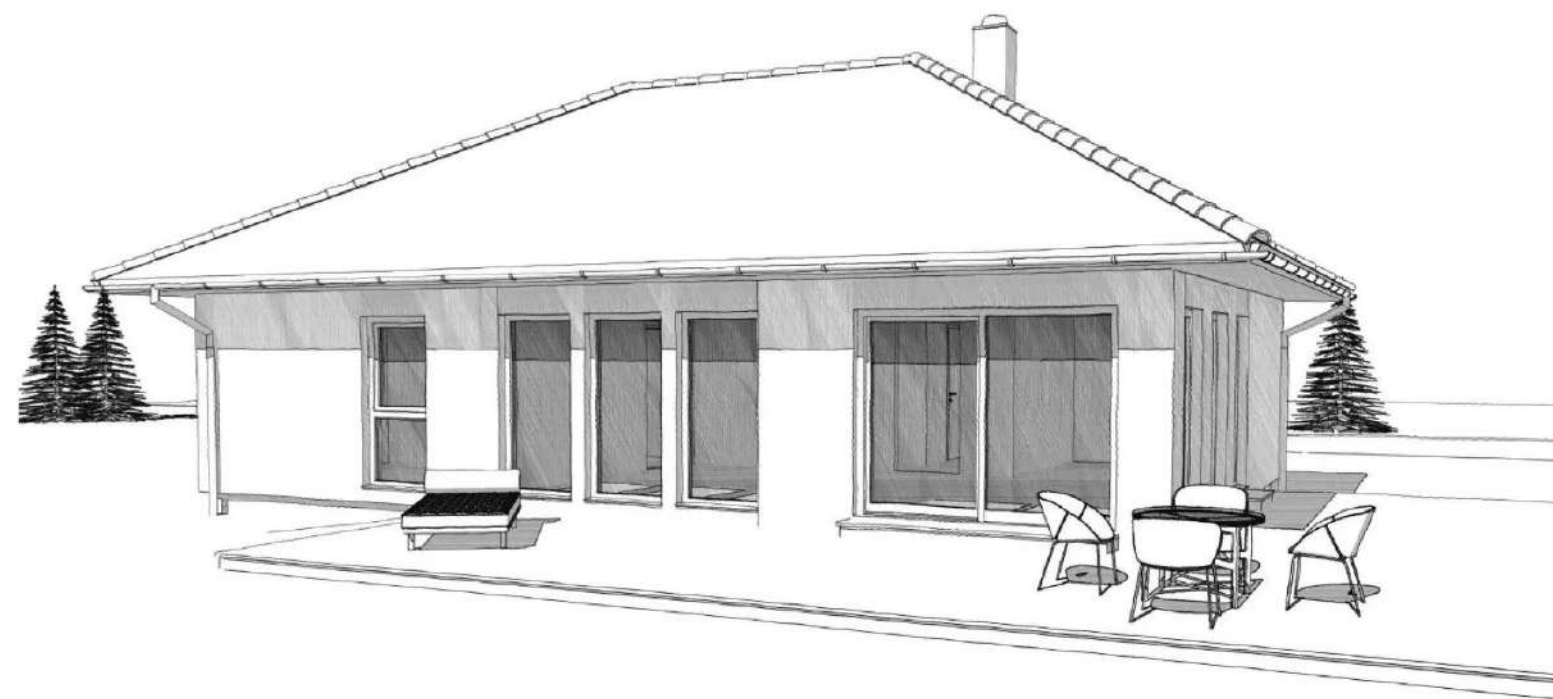
2. Etapa - Holodom

Vonkajšie konštrukcie, strecha a okná sú hotové, ale vnútorné úpravy ako omietky, podlahy, dvere a inštalácie ešte chýbajú. V tejto fáze je dom chránený pred vonkajšími vplyvmi, ale nie je pripravený na bývanie.

3. Etapa - Na kľúč

Dom je úplne dokončený a pripravený na bývanie, vrátane všetkých interiérových úprav, inštalácií, podláh, omietok, dverí, a kúpeľní.

Táto fáza zahŕňa všetky dokončovacie práce, aby bol dom komfortne obývatelný.



Pre cenovú ponuku 1., 2. a 3. etapy nás prosím kontaktujte na:

DOBRO))

Mail - info@dobromodular.sk

Mobil - 0910 111 234

03

Bungalov 100,15m²

Rozmer: 14,49 x 13,51m

1. Etapa - Hrubá stavba

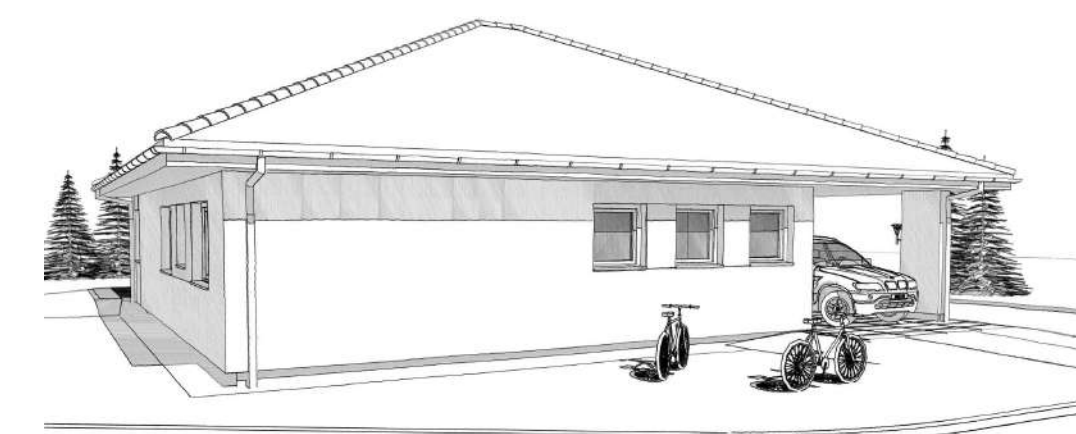
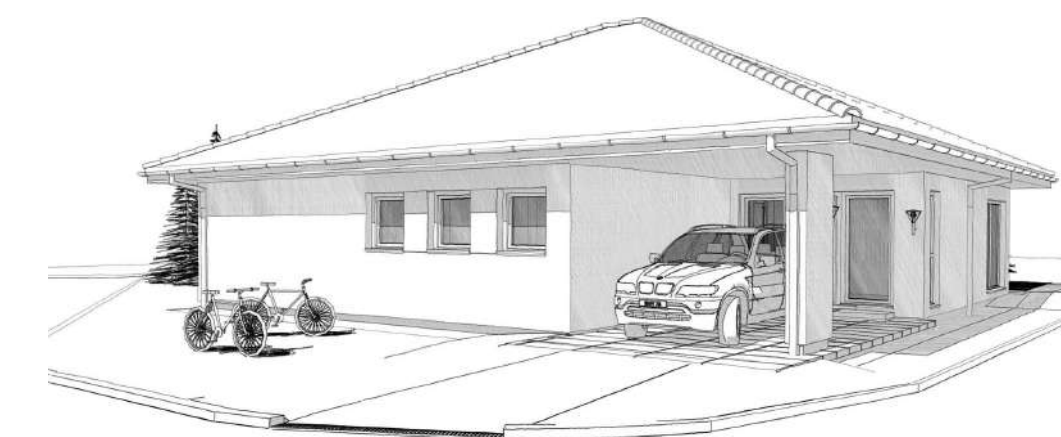
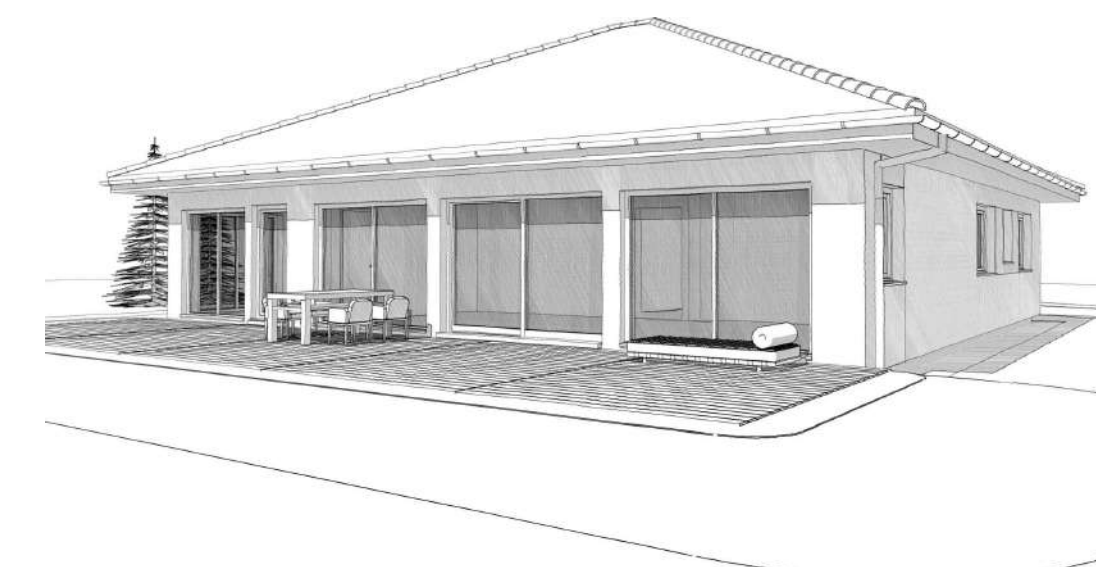
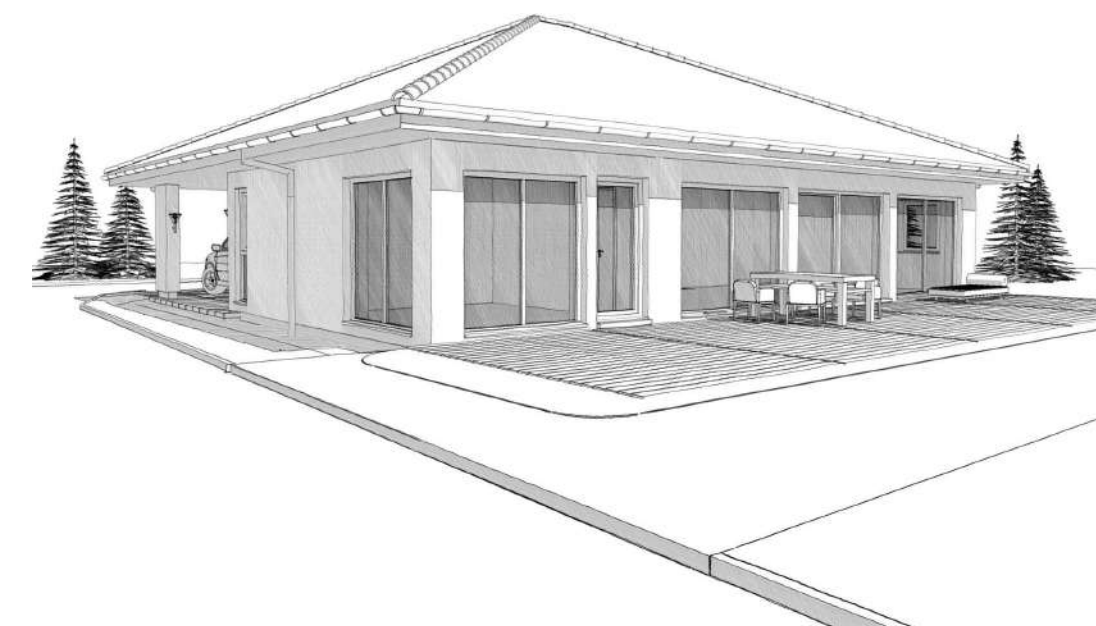
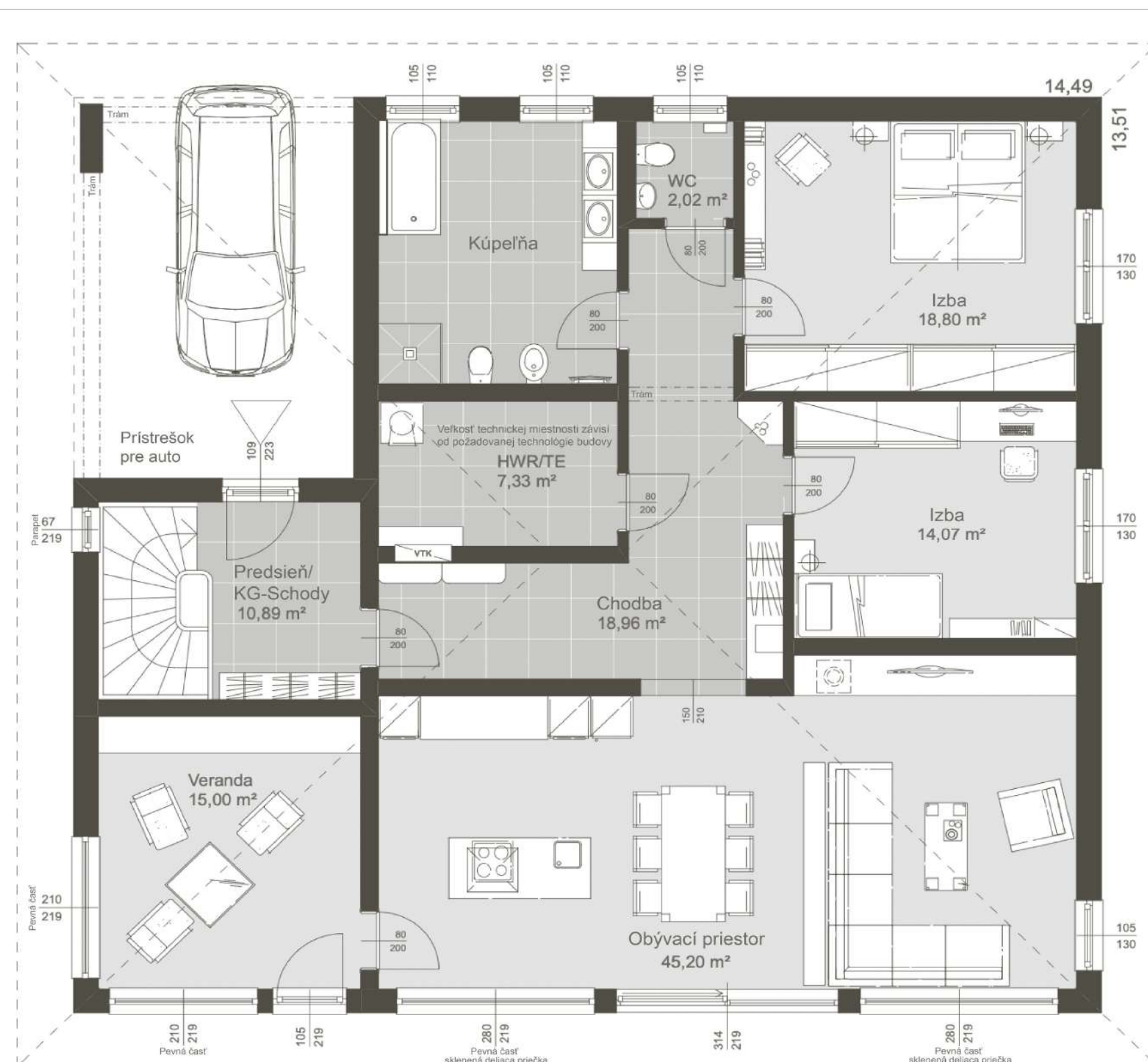
Dom má dokončené základy, steny a strechu, ale chýbajú mu interiérové prvky ako obklady, podlahy, okná a kúpeľne. V tejto fáze sú hotové nosné konštrukcie, ale interiér je ešte nezariadený a neuzavretý.

2. Etapa - Holodom

Vonkajšie konštrukcie, strecha a okná sú hotové, ale vnútorné úpravy ako omietky, podlahy, dvere a inštalácie ešte chýbajú. V tejto fáze je dom chránený pred vonkajšími vplyvmi, ale nie je pripravený na bývanie.

3. Etapa - Na kľúč

Dom je úplne dokončený a pripravený na bývanie, vrátane všetkých interiérových úprav, inštalácií, podláh, omietok, dverí, a kúpeľní. Táto fáza zahŕňa všetky dokončovacie práce, aby bol dom komfortne obývatelný.



Pre cenovú ponuku 1., 2. a 3. etapy nás prosím kontaktujte na:

DOBRO))

Mail - info@dobromodular.sk

Mobil - 0910 111 234

04

Bungalov 119m²

Rozmer: 9,92 x 15,53m

1. Etapa - Hrubá stavba

Dom má dokončené základy, steny a strechu, ale chýbajú mu interiérové prvky ako obklady, podlahy, okná a kúpeľne. V tejto fáze sú hotové nosné konštrukcie, ale interiér je ešte nezariadený a neuzavretý.

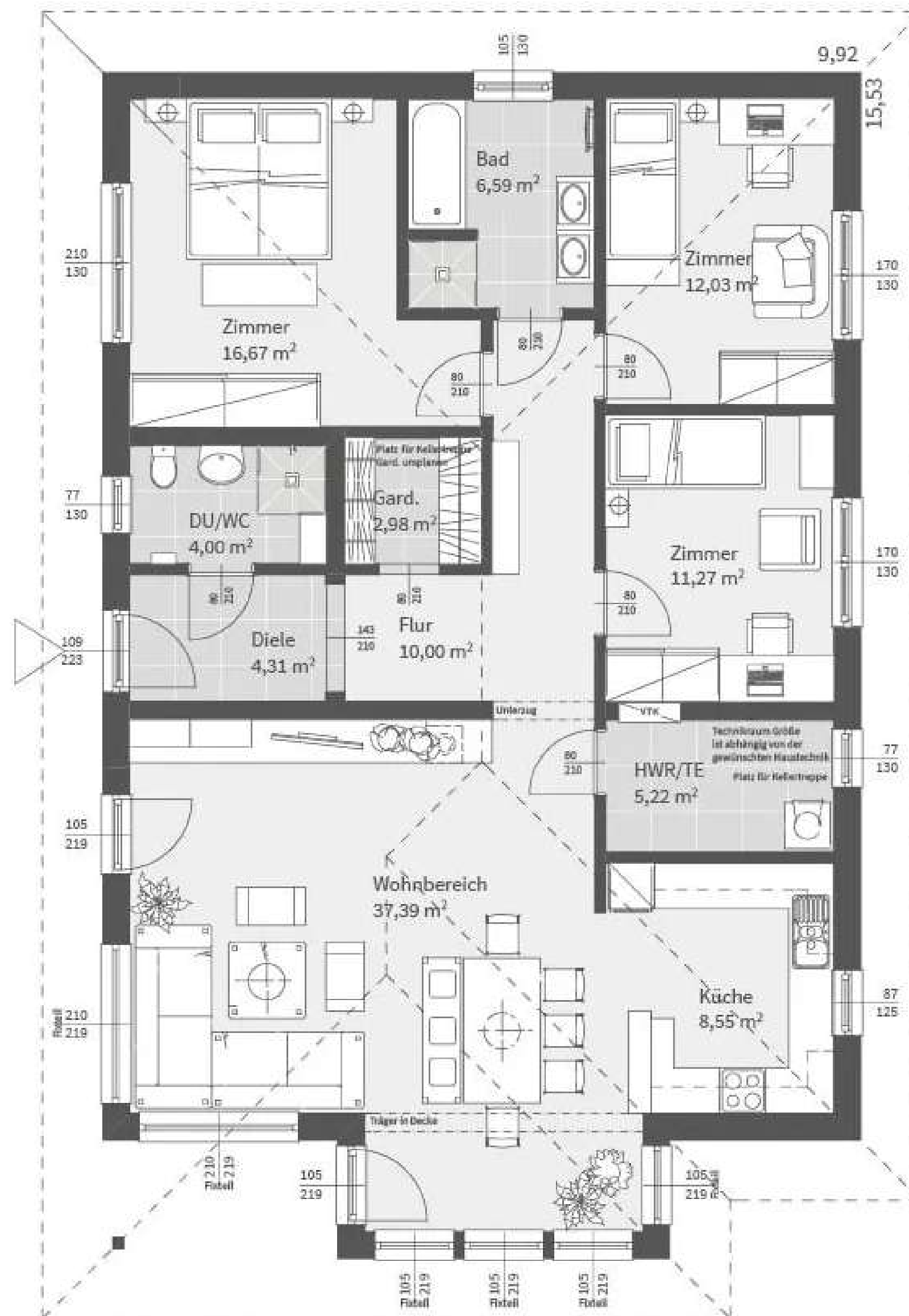
2. Etapa - Holodom

Vonkajšie konštrukcie, strecha a okná sú hotové, ale vnútorné úpravy ako omietky, podlahy, dvere a inštalácie ešte chýbajú. V tejto fáze je dom chránený pred vonkajšími vplyvmi, ale nie je pripravený na bývanie.

3. Etapa - Na kľúč

Dom je úplne dokončený a pripravený na bývanie, vrátane všetkých interiérových úprav, inštalácií, podláh, omietok, dverí, a kúpeľní.

Táto fáza zahŕňa všetky dokončovacie práce, aby bol dom komfortne obývatelný.



Pre cenovú ponuku 1., 2. a 3. etapy nás prosím kontaktujte na:

DOBRO))

Mail - info@dobromodular.sk

Mobil - 0910 111 234

05

Bungalov 119,3m²

Rozmer: 10,54 x 14,71m

1. Etapa - Hrubá stavba

Dom má dokončené základy, steny a strechu, ale chýbajú mu interiérové prvky ako obklady, podlahy, okná a kúpeľne. V tejto fáze sú hotové nosné konštrukcie, ale interiér je ešte nezariadený a neuzavretý.

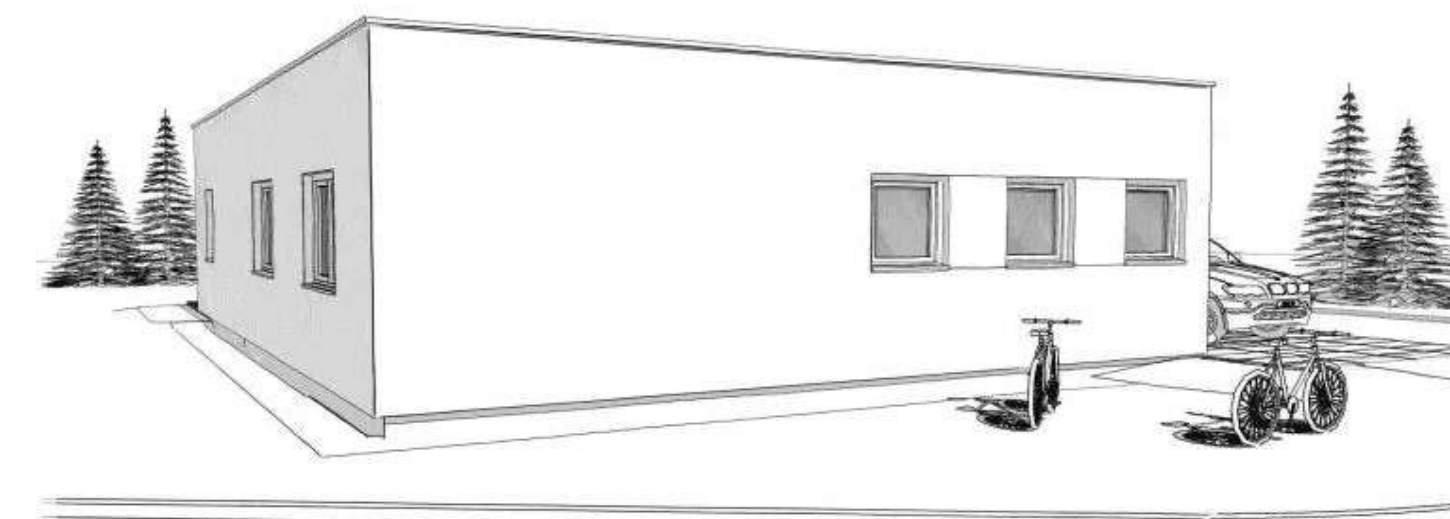
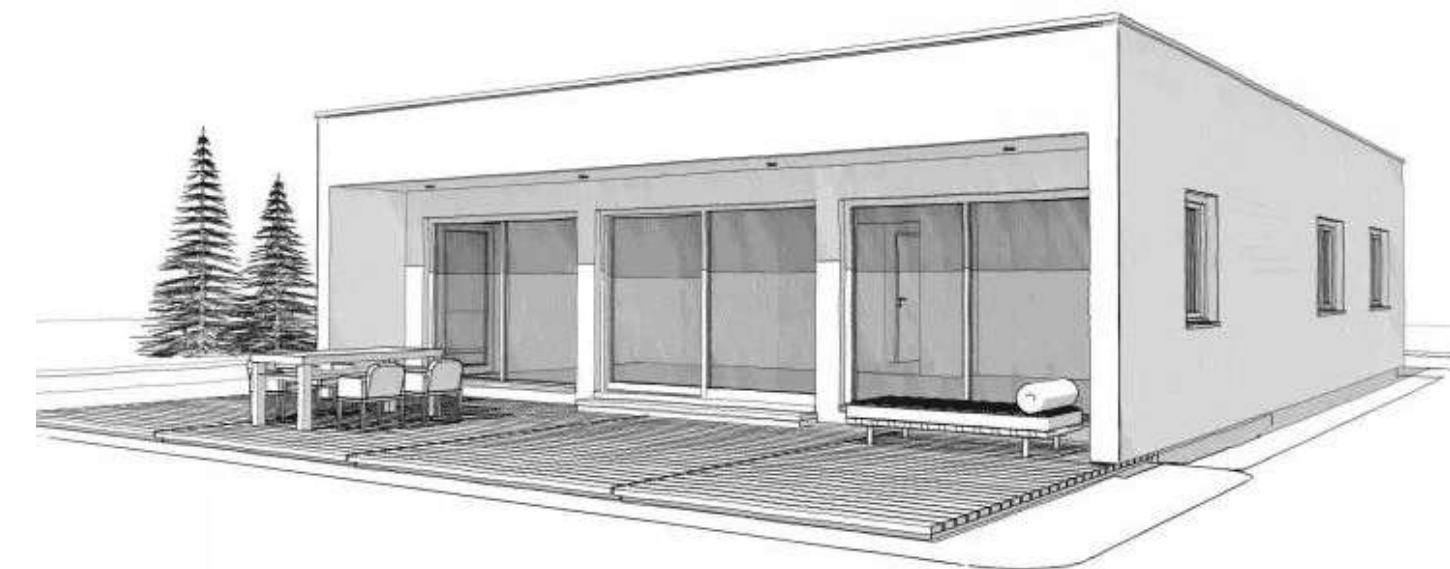
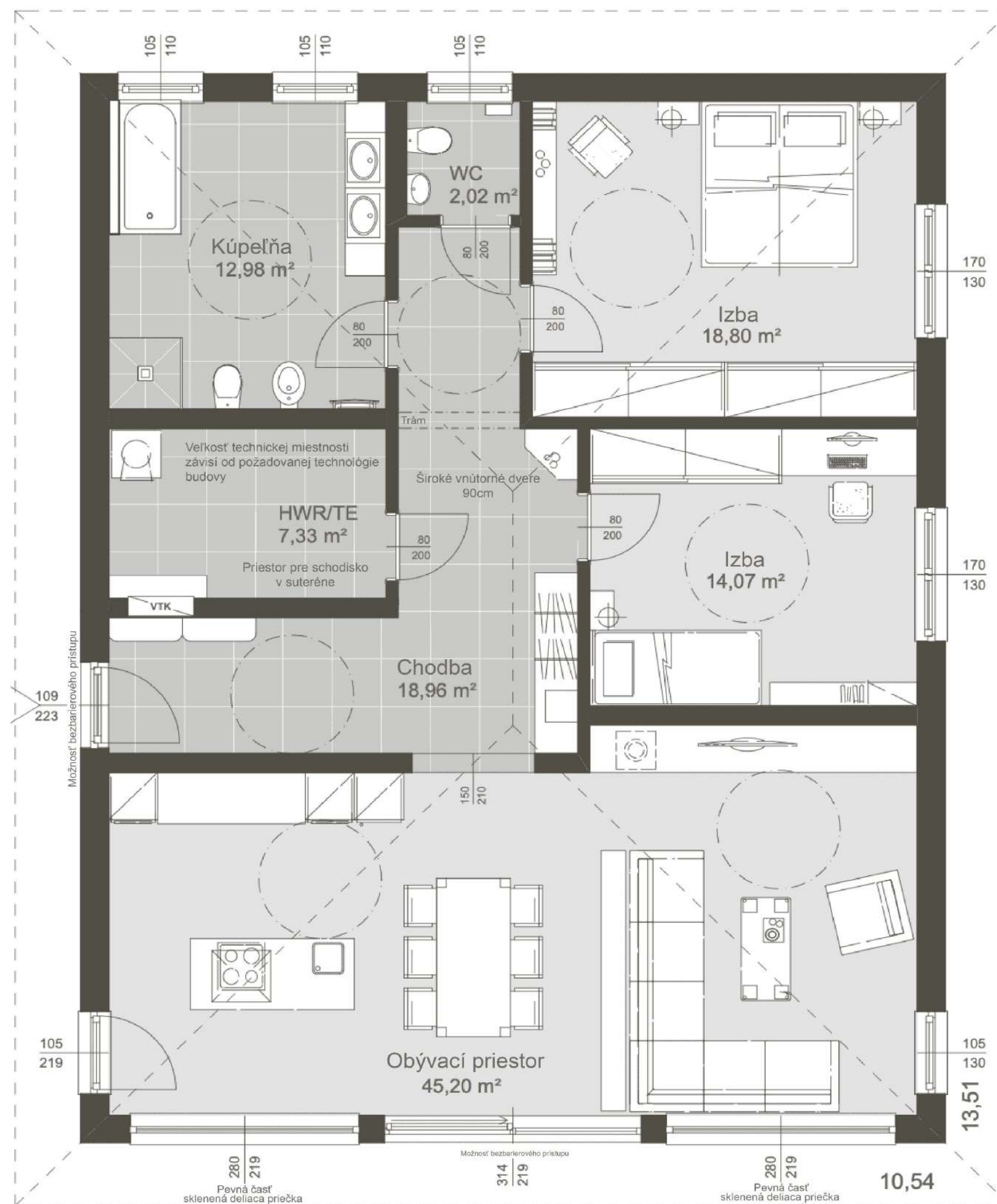
2. Etapa - Holodom

Vonkajšie konštrukcie, strecha a okná sú hotové, ale vnútorné úpravy ako omietky, podlahy, dvere a inštalácie ešte chýbajú. V tejto fáze je dom chránený pred vonkajšími vplyvmi, ale nie je pripravený na bývanie.

3. Etapa - Na kľúč

Dom je úplne dokončený a pripravený na bývanie, vrátane všetkých interiérových úprav, inštalácií, podláh, omietok, dverí, a kúpeľní.

Táto fáza zahŕňa všetky dokončovacie práce, aby bol dom komfortne obývatelný.



Pre cenovú ponuku 1., 2. a 3. etapy nás prosím kontaktujte na:

DOBRO))

Mail - info@dobromodular.sk

Mobil - 0910 111 234

06

Bungalov 121m²

Rozmer: 12,42 x 14,29m

1. Etapa - Hrubá stavba

Dom má dokončené základy, steny a strechu, ale chýbajú mu interiérové prvky ako obklady, podlahy, okná a kúpeľne. V tejto fáze sú hotové nosné konštrukcie, ale interiér je ešte nezariadený a neuzavretý.

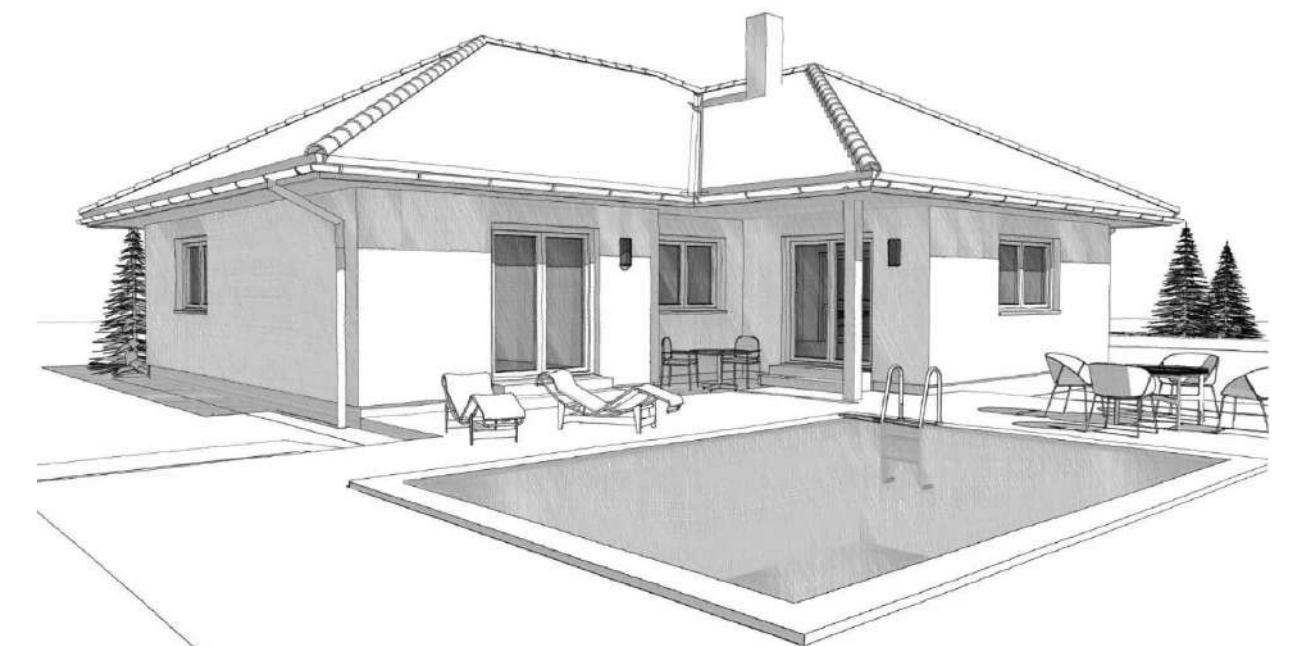
2. Etapa - Holodom

Vonkajšie konštrukcie, strecha a okná sú hotové, ale vnútorné úpravy ako omietky, podlahy, dvere a inštalácie ešte chýbajú. V tejto fáze je dom chránený pred vonkajšími vplyvmi, ale nie je pripravený na bývanie.

3. Etapa - Na kľúč

Dom je úplne dokončený a pripravený na bývanie, vrátane všetkých interiérových úprav, inštalácií, podláh, omietok, dverí, a kúpeľní.

Táto fáza zahŕňa všetky dokončovacie práce, aby bol dom komfortne obývateľný.



Pre cenovú ponuku 1., 2. a 3. etapy nás prosím kontaktujte na:

DOBRO))

Mail - info@dobromodular.sk

Mobil - 0910 111 234

07

Bungalov 125m²

Rozmer: 9,50 x 16,55m

1. Etapa - Hrubá stavba

Dom má dokončené základy, steny a strechu, ale chýbajú mu interiérové prvky ako obklady, podlahy, okná a kúpeľne.

V tejto fáze sú hotové nosné konštrukcie, ale interiér je ešte nezariadený a neuzavretý.

2. Etapa - Holodom

Vonkajšie konštrukcie, strecha a okná sú hotové, ale vnútorné úpravy ako omietky, podlahy, dvere a inštalácie ešte chýbajú. V tejto fáze je dom chránený pred vonkajšími vplyvmi, ale nie je pripravený na bývanie.

3. Etapa - Na kľúč

Dom je úplne dokončený a pripravený na bývanie, vrátane všetkých interiérových úprav, inštalácií, podláh, omietok, dverí, a kúpeľní.

Táto fáza zahŕňa všetky dokončovacie práce, aby bol dom komfortne obývatelný.



Pre cenovú ponuku 1., 2. a 3. etapy nás prosím kontaktujte na:

DOBRO))

Mail - info@dobromodular.sk

Mobil - 0910 111 234

08

Dom 69m²

Prízemie:

Rozmer: 6,9 x 5m

Terasa: 16,22m²

1. Etapa - Hrubá stavba

Dom má dokončené základy, steny a strechu, ale chýbajú mu interiérové prvky ako obklady, podlahy, okná a kúpeľne.

V tejto fáze sú hotové nosné konštrukcie, ale interiér je ešte nezariadený a neuzavretý.

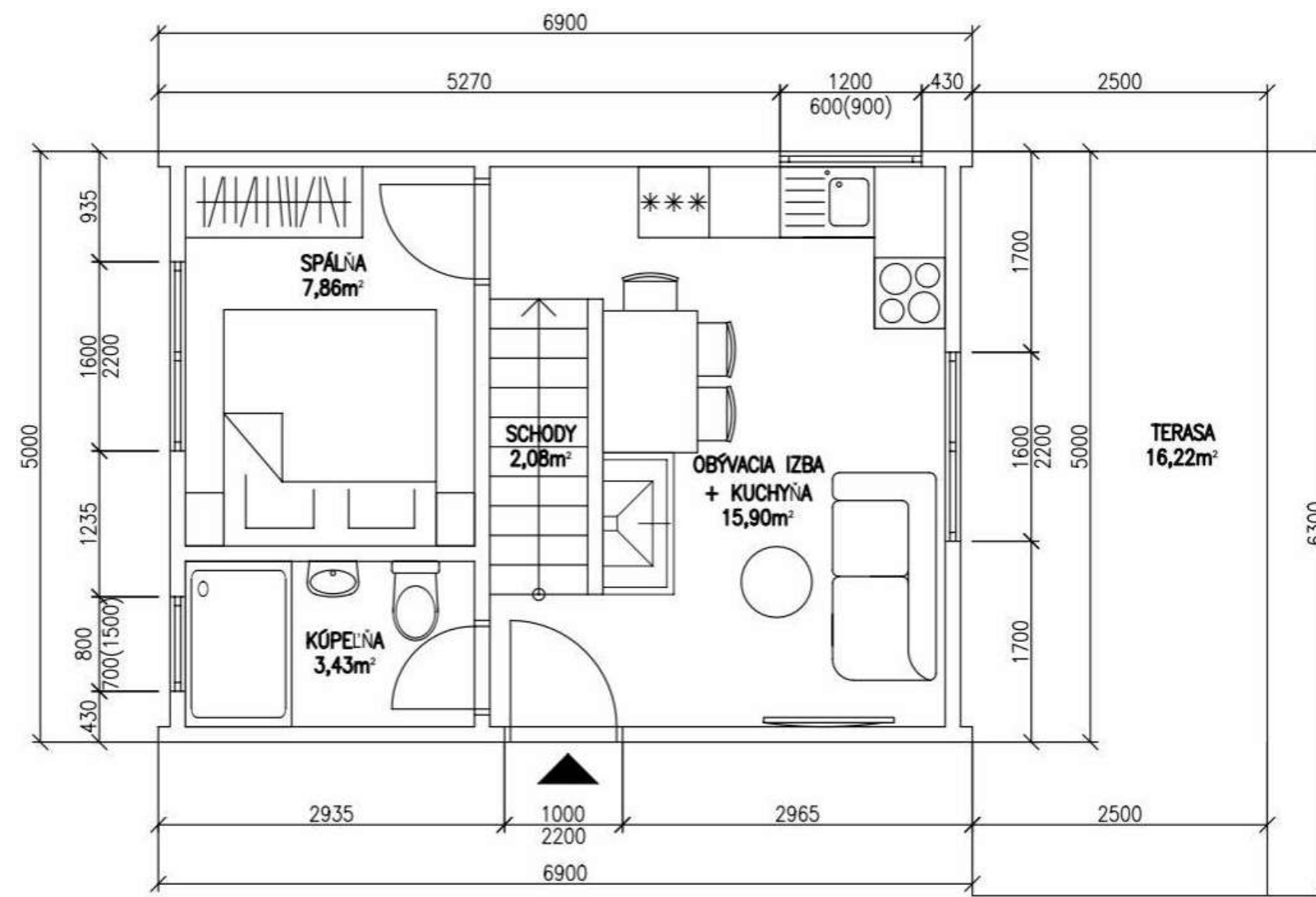
2. Etapa - Holodom

Vonkajšie konštrukcie, strecha a okná sú hotové, ale vnútorné úpravy ako omietky, podlahy, dvere a inštalácie ešte chýbajú. V tejto fáze je dom chránený pred vonkajšími vplyvmi, ale nie je pripravený na bývanie.

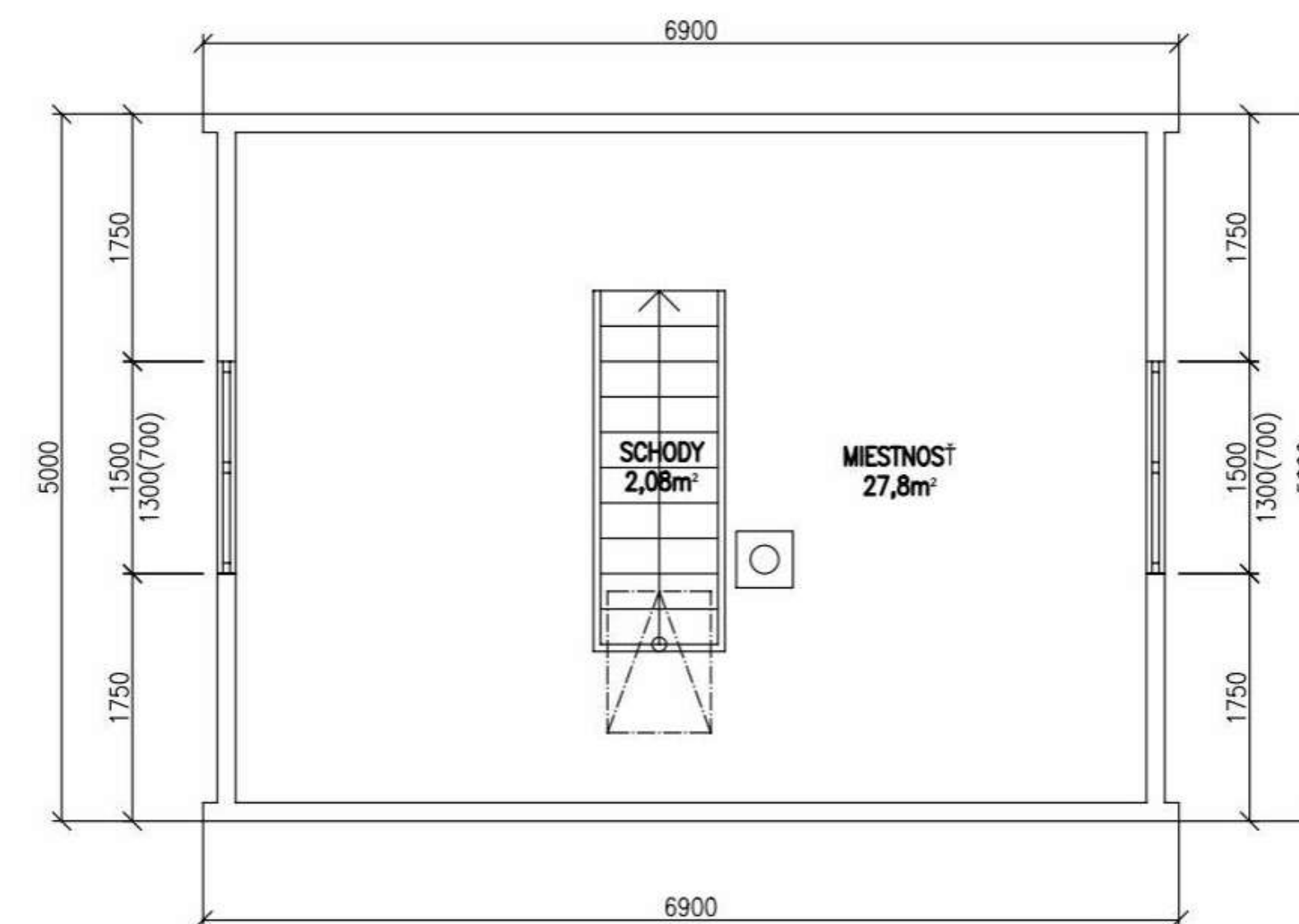
3. Etapa - Na kľúč

Dom je úplne dokončený a pripravený na bývanie, vrátane všetkých interiérových úprav, inštalácií, podláh, omietok, dverí, a kúpeľní.

Táto fáza zahŕňa všetky dokončovacie práce, aby bol dom komfortne obývatelný.



1. Podlažie:



Pre cenovú ponuku 1., 2. a 3. etapy nás prosím kontaktujte na:

DOBRO))

Mail - info@dobromodular.sk

Mobil - 0910 111 234

09

Dom 91m²

Rozmer: 14 x 6,5m

1. Etapa - Hrubá stavba

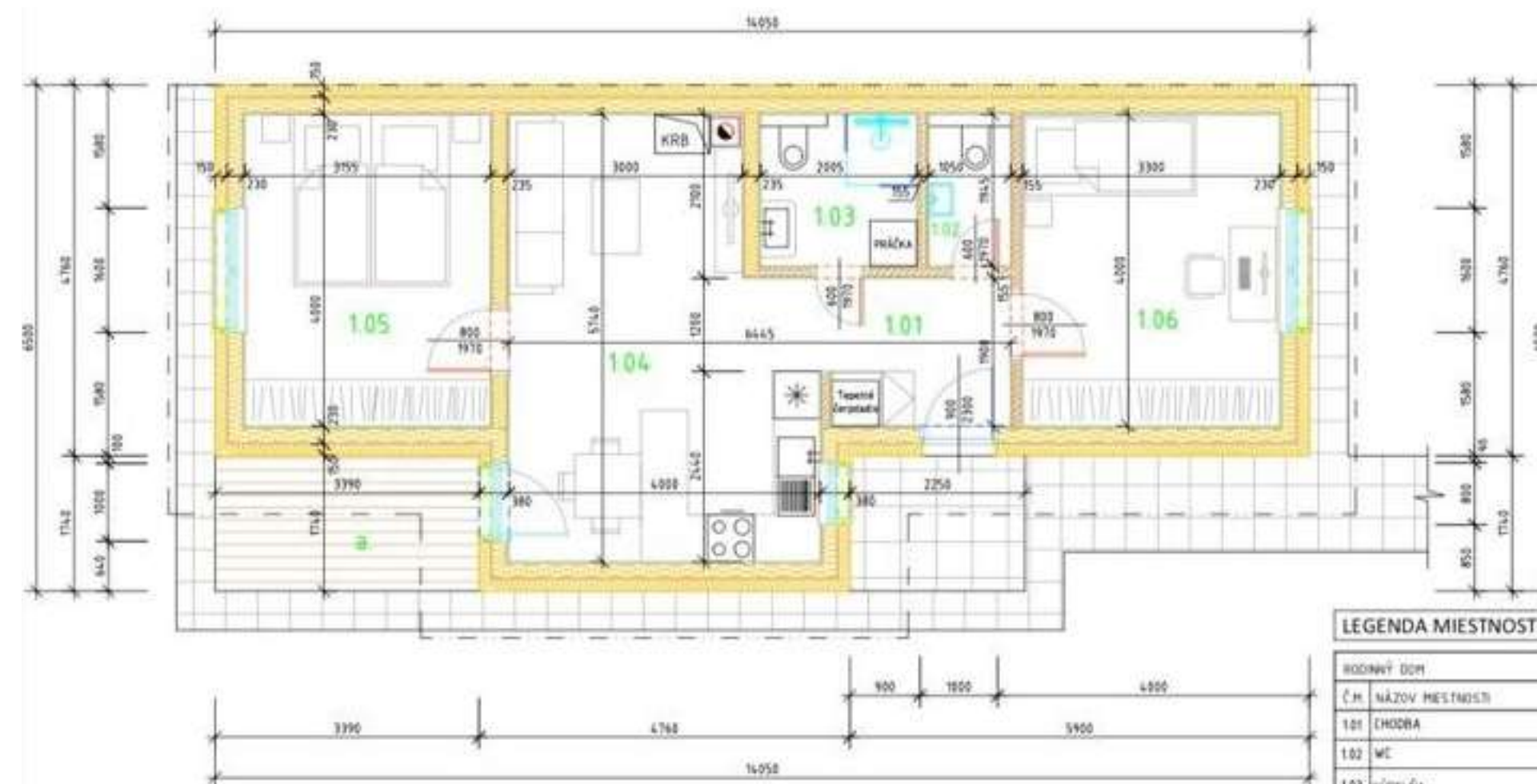
Dom má dokončené základy, steny a strechu, ale chýbajú mu interiérové prvky ako obklady, podlahy, okná a kúpeľne. V tejto fáze sú hotové nosné konštrukcie, ale interiér je ešte nezariadený a neuzavretý.

2. Etapa - Holodom

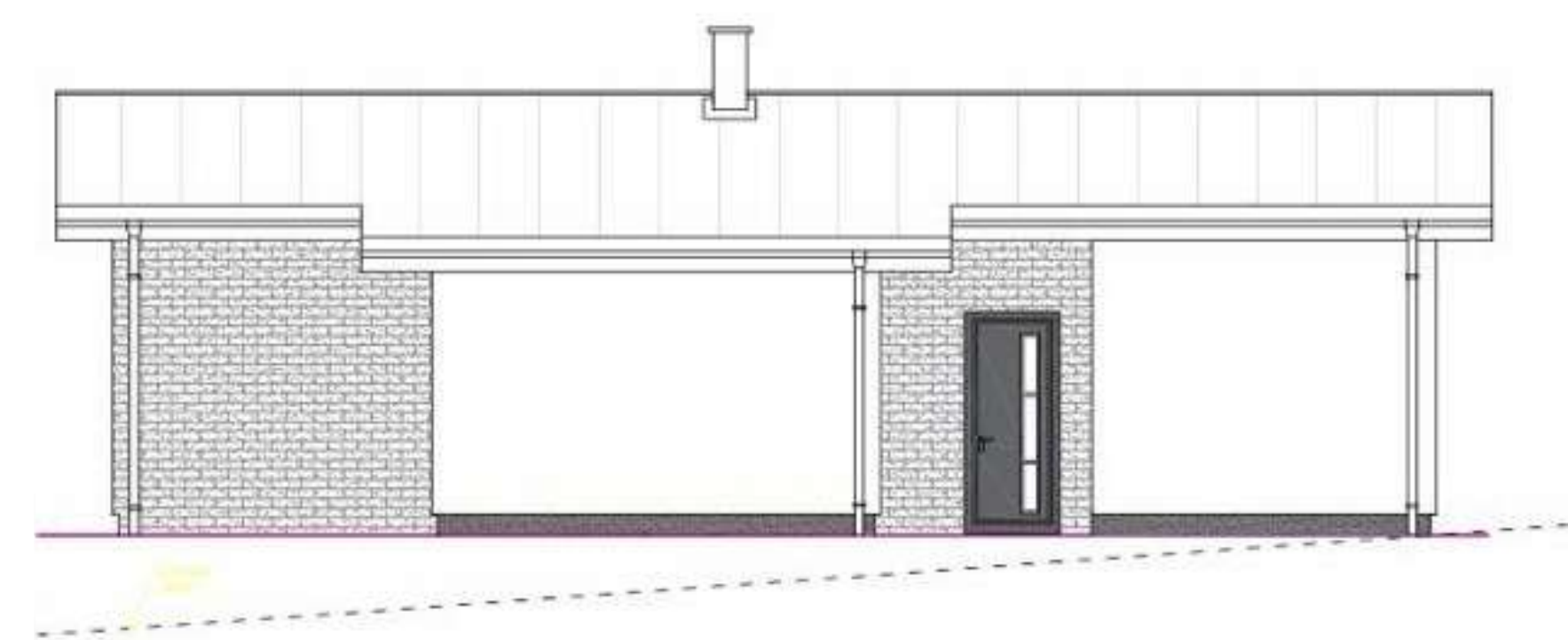
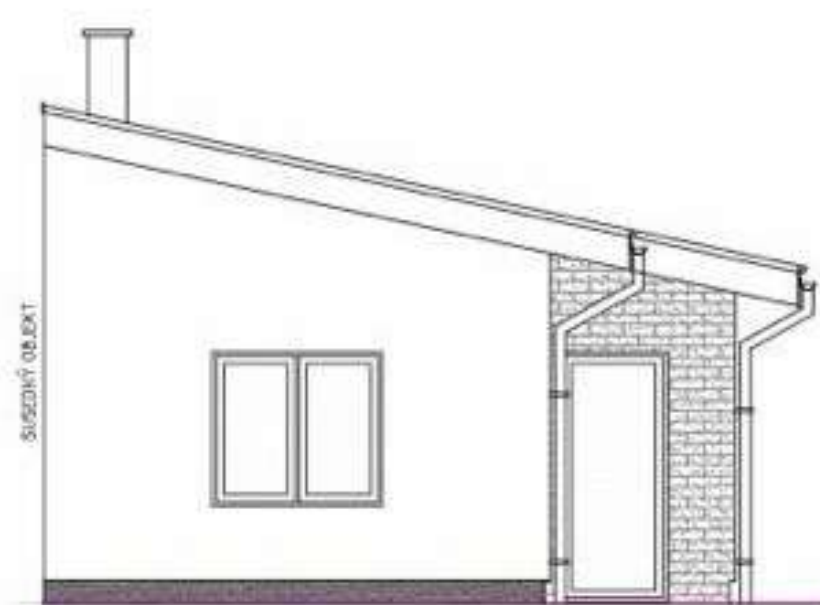
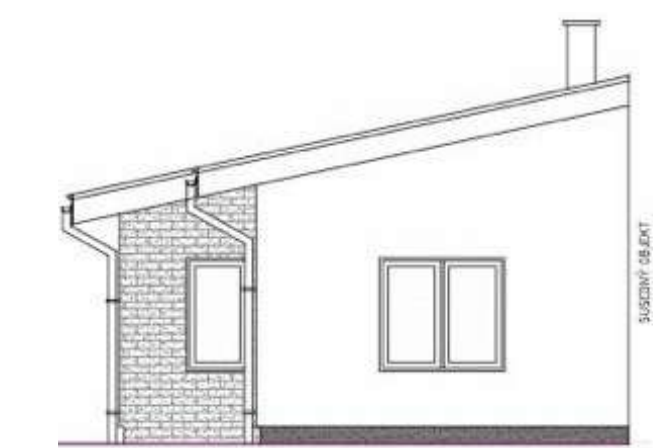
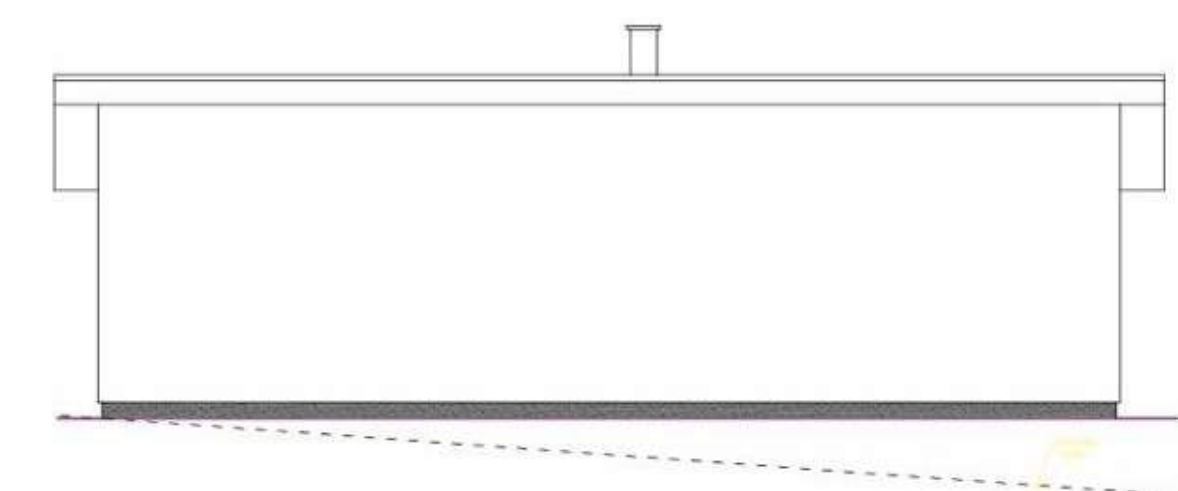
Vonkajšie konštrukcie, strecha a okná sú hotové, ale vnútorné úpravy ako omietky, podlahy, dvere a inštalácie ešte chýbajú. V tejto fáze je dom chránený pred vonkajšími vplyvmi, ale nie je pripravený na bývanie.

3. Etapa - Na kľúč

Dom je úplne dokončený a pripravený na bývanie, vrátane všetkých interiérových úprav, inštalácií, podláh, omietok, dverí, a kúpeľní. Táto fáza zahŕňa všetky dokončovacie práce, aby bol dom komfortne obývatelný.



LEGENDA MIESTNOSTI 1.NP		
RODINNÝ DOM		
Č. M. NÁZOV MIESTNOSTI	PLOCHA (M ²)	
1.01	CHODBA	4,54
1.02	KE	2,04
1.03	KÚPEĽŇA	3,90
1.04	OBÝVAJACIA IZBA + KUCHYŇA	20,70
1.05	SPÁČKA	12,62
1.06	IZBA	13,20
1.00	TERASA	3,90
PODLAHOVÁ PLOCHA RO (BEZ TERASY)		57,00 m ²
ZASTAVANÁ PLOCHA RO (BEZ TERASY)		75,96 m ²



Pre cenovú ponuku 1., 2. a 3. etapy nás prosím kontaktujte na:

Dom 91m²



Pre cenovú ponuku 1., 2. a 3. etapy nás prosím kontaktujte na:

Mail - info@dobromodular.sk

Mobil - 0910 111 234

Dom 118m²

Rozmer: 9,01 x 11,17m

1. Etapa - Hrubá stavba

Dom má dokončené základy, steny a strechu, ale chýbajú mu interiérové prvky ako obklady, podlahy, okná a kúpeľne. V tejto fáze sú hotové nosné konštrukcie, ale interiér je ešte nezariadený a neuzavretý.

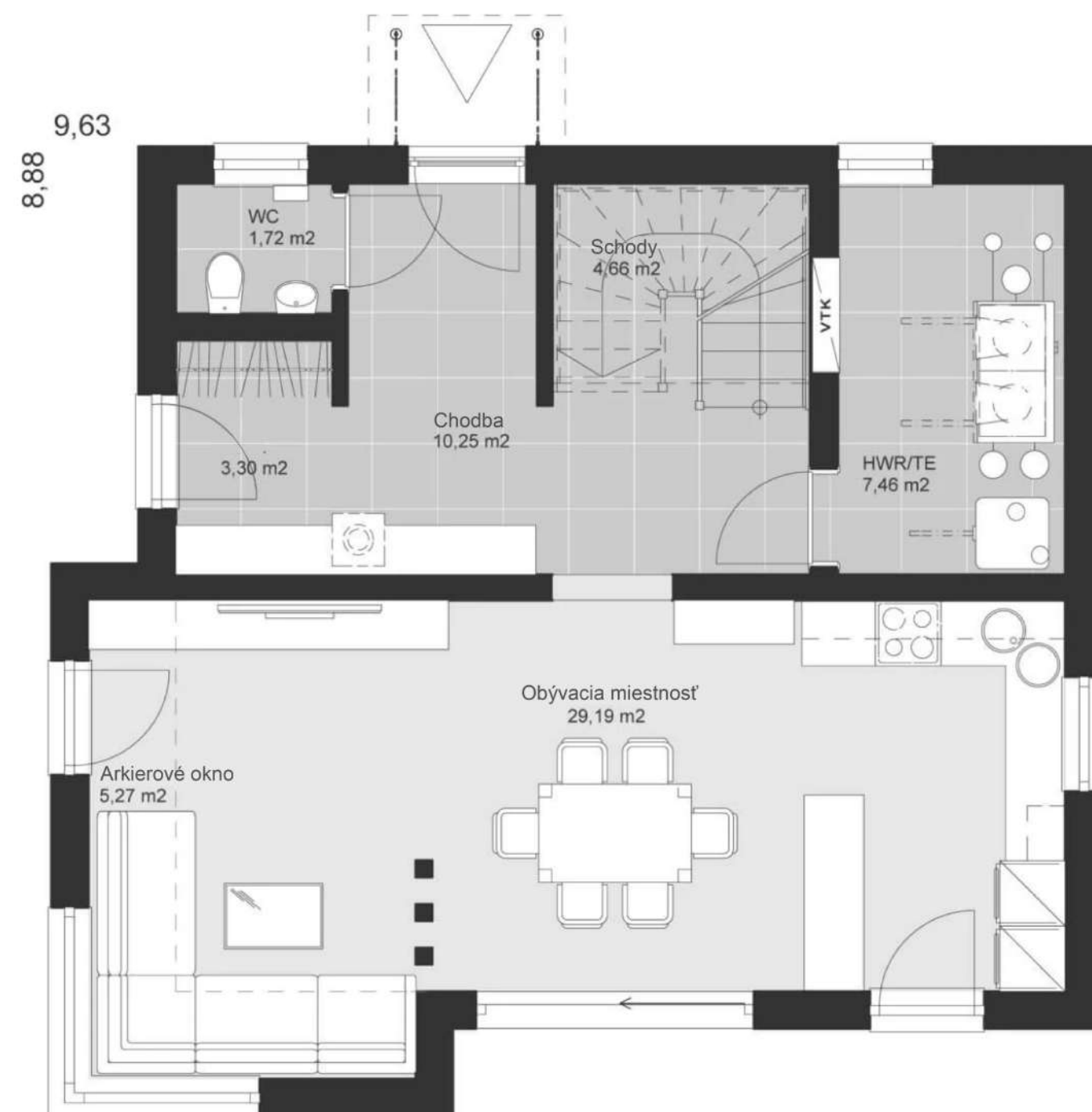
2. Etapa - Holodom

Vonkajšie konštrukcie, strecha a okná sú hotové, ale vnútorné úpravy ako omietky, podlahy, dvere a inštalácie ešte chýbajú. V tejto fáze je dom chránený pred vonkajšími vplyvmi, ale nie je pripravený na bývanie.

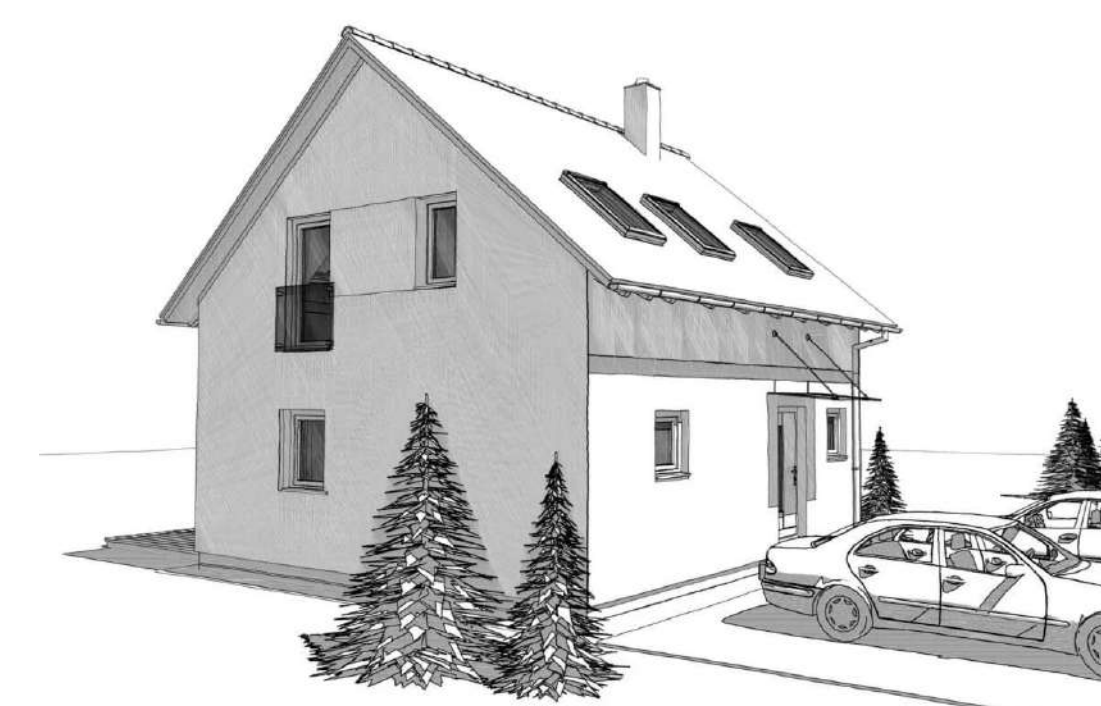
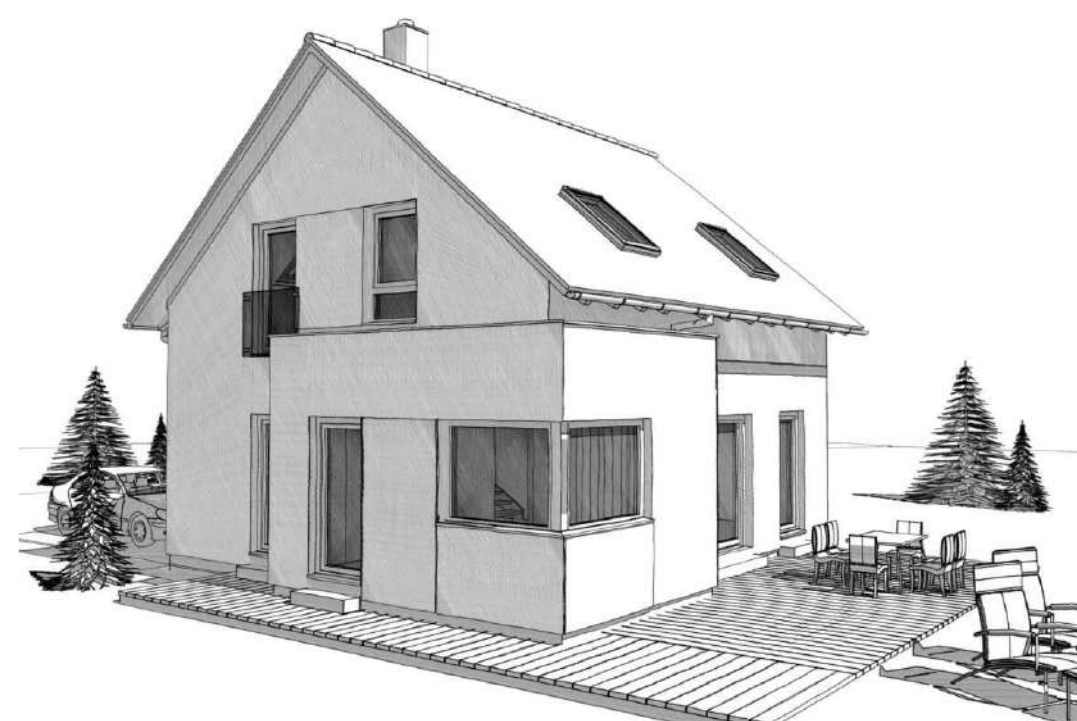
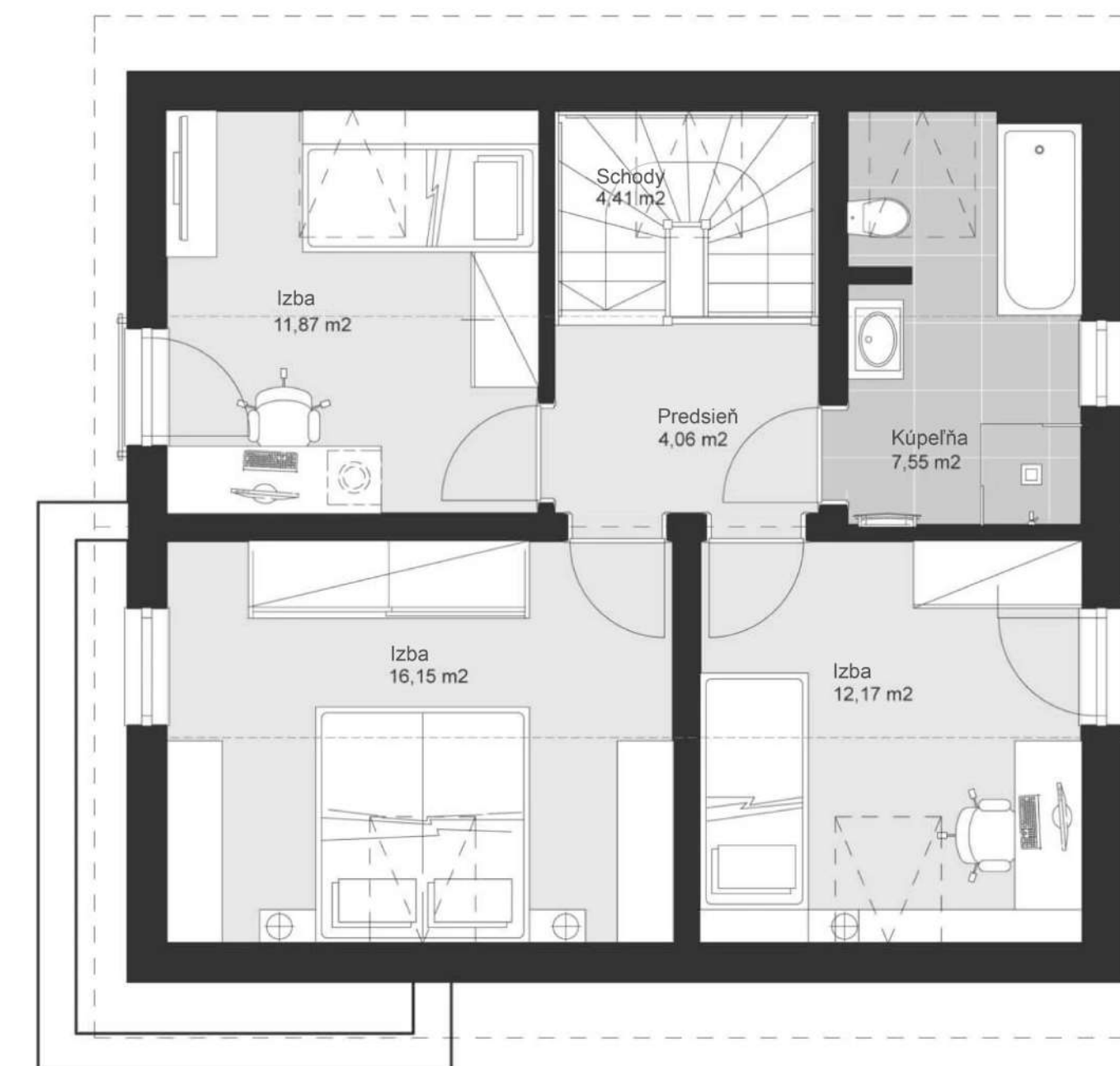
3. Etapa - Na kľúč

Dom je úplne dokončený a pripravený na bývanie, vrátane všetkých interiérových úprav, inštalácií, podláh, omietok, dverí, a kúpeľní. Táto fáza zahŕňa všetky dokončovacie práce, aby bol dom komfortne obývatelný.

Prízemie:



1. Podlažie:



Pre cenovú ponuku 1., 2. a 3. etapy nás prosím kontaktujte na:

DOBRO))

Mail - info@dobromodular.sk

Mobil - 0910 111 234

12

Dom 204m²

Rozmer: 11,50 x 8,91m

1. Etapa - Hrubá stavba

Dom má dokončené základy, steny a strechu, ale chýbajú mu interiérové prvky ako obklady, podlahy, okná a kúpeľne. V tejto fáze sú hotové nosné konštrukcie, ale interiér je ešte nezariadený a neuzavretý.

2. Etapa - Holodom

Vonkajšie konštrukcie, strecha a okná sú hotové, ale vnútorné úpravy ako omietky, podlahy, dvere a inštalácie ešte chýbajú. V tejto fáze je dom chránený pred vonkajšími vplyvmi, ale nie je pripravený na bývanie.

3. Etapa - Na kľúč

Dom je úplne dokončený a pripravený na bývanie, vrátane všetkých interiérových úprav, inštalácií, podláh, omietok, dverí, a kúpeľní.

Táto fáza zahŕňa všetky dokončovacie práce, aby bol dom komfortne obývatelný.

Prízemie:



1. Podlažie:



Pre cenovú ponuku 1., 2. a 3. etapy nás prosím kontaktujte na:

DOBRO))

Mail - info@dobromodular.sk

Mobil - 0910 111 234

13